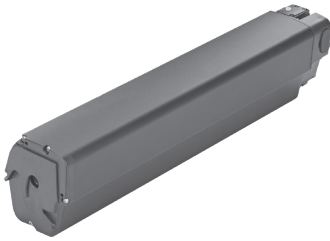


prophete

Bedienungsanleitung AEG Akku (vollintegr.)



Hinweise zu dieser Anleitung

Lesen Sie sich vor dem erstmaligen Gebrauch unbedingt die Anleitung aufmerksam durch. Sie werden so schneller mit dem Produkt vertraut und vermeiden Fehlbedienungen, die zu Schäden oder Unfällen führen können. Befolgen Sie insbesondere die Sicherheits- und Gefahrenhinweise.

Beachten Sie darüber hinaus auch die Anweisungen und Sicherheitshinweise der Bedienungsanleitung des E-Bikes / Ladegerätes.

Heben Sie die Anleitung auf und geben Sie diese beim Verkauf oder Weitergabe des Produktes ebenfalls mit. Die aktuelle Version dieser Anleitung finden Sie auf unserer Homepage zum Download.

Bestimmungsgemäße Verwendung

Der Akku darf nur in einwandfreiem, funktionstüchtigem Zustand verwendet werden.

Der Akku ist ausschließlich für die Stromversorgung eines dafür passenden Prophete E-Bikes geeignet und darf nicht für andere Zwecke verwendet werden, wie z.B. die Verwendung in E-Bikes anderer Hersteller, anderer Prophete-E-Bikes oder völlig anderen Anwendungen.

Die allgemeingültigen Gesetze sowie die Vorschriften zur Unfallverhütung und zum Umweltschutz des jeweiligen Verwenderlandes müssen beachtet werden. Alle Sicherheitshinweise und Handlungsanweisungen dieser Bedienungsanleitung müssen eingehalten werden.

Allgemeine Sicherheitshinweise

UNFALL-, FEUER-, KURZSCHLUSS-, EXPLOSIONSGEFAHR!

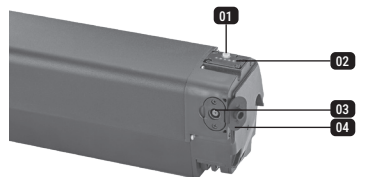
- Dieses Produkt kann von Kindern ab 8 Jahren sowie von Personen mit verringerten physischen, sensorischen oder mentalen Fähigkeiten oder Mangel an Erfahrung und Wissen benutzt werden, wenn sie beaufsichtigt oder bezüglich des sicheren Gebrauchs des Gerätes unterwiesen wurden und die daraus resultierenden Gefahren verstehen
- Nehmen Sie keine Veränderungen am Akku vor.
- Verwenden Sie zum Laden des Akkus nur das passende Original-Ladegerät des E-Bikes oder das Prophete Smart Universal-Ladegerät. Laden Sie den Akku nicht unbeaufsichtigt.
- Halten Sie nach dem Ladevorgang die Ladebuchse mit dem Gummistopfen stets verschlossen.
- Achten Sie darauf, dass keine leitenden Gegenstände (z.B. Büroklammern) in die Nähe der Kontakte des Akkus und der Ladebuchse kommen. Fassen Sie sie niemals mit nassen Händen an.
- Halten Sie den Akku von Feuer und übermäßiger Hitze fern.

Halten Sie den Akku nicht unter Wasser und stellen Sie den Akku niemals in die Mikrowelle. Setzen Sie den Akku keinen intensiven Stößen oder dauerhaften Vibrationen aus, da dies die Akkuzellen beschädigen und zum Austritt von flüssigem Elektrolyt führen kann.

- Sollten Sie Rauch, ungewöhnliche Geräusche, Gerüche, Verformungen, Aufblähungen oder Hitze bemerken, so benutzen Sie den Akku nicht mehr. Verwenden Sie ihn nicht, wenn er offensichtlich defekt oder das Gehäuse beschädigt ist.
- Bei falscher Anwendung oder einem beschädigten Akku kann Flüssigkeit austreten. Vermeiden Sie den Kontakt damit, da es zu Hautreizungen oder Verbrennungen führen. Fassen Sie einen ausgelaufenen Akku nicht ohne schützende Handschuhe an. Sollten Sie mit den ausgelaufenen Komponenten in Kontakt gekommen sein, spülen Sie diese mit Wasser gründlich ab. Wenn die Flüssigkeit in die Augen kommt, nehmen Sie unbedingt ärztliche Hilfe in Anspruch.
- Bei Beschädigung oder unsachgemäßem Gebrauch des Akkus können Dämpfe austreten. Führen Sie Frischluft zu und suchen Sie bei Beschwerden einen Arzt auf. Die Dämpfe können die Atemwege reizen.
- Nehmen Sie beim Transport des E-Bikes (z.B. mittels eines Autogepäckträgers-Systems) den Akku heraus. Setzen Sie den Akku hierbei keinen intensiven Stößen oder dauerhaften Vibrationen aus. Achten Sie beim Transport im Fahrzeug auf eine sichere Unterbringung.
- Verwenden Sie zur Reinigung keinen Hochdruckreiniger, keine Lösungsmittel, wie z.B. Verdünnung, Waschbenzin, Glasreiniger, usw., da das Produkt sonst Schaden nehmen kann.

Lieferumfang / Bauteilbenennung

1 x Akku 1 x Bedienungsanleitung



01 Taste 03 Ladebuchse
02 Ladestandsanzeige 04 Gummistopfen

Bedienung

Drücken Sie zum Einschalten die Taste **01** am Akku. Die LED-Anzeige **02** zeigt daraufhin den aktuellen Ladestand des Akkus an. Die Ladebuchse **03** ist durch einen Gummistopfen **04** geschützt. Achten Sie darauf, dass er stets vollständig eingesteckt ist und ziehen Sie ihn nur zum Laden heraus. Das Vorgehen beim Einsetzen/Herausnehmen bzw. Laden entnehmen Sie der Bedienungsanleitung des E-Bikes bzw. Ladegerätes.

Nutzungshinweise

Der Akku wird teilgeladen ausgeliefert. Um die volle Leistung des Akkus zu erreichen, laden Sie ihn vor dem ersten Gebrauch vollständig auf. Der Akku kann in jedem Ladezustand aufgeladen werden. Eine Unterbrechung des Ladevorganges schädigt den Akku nicht.

Der Akku ist ein Verschleißteil und unterliegt während der Lebensdauer einer natürlichen Kapazitätsminderung. Die Lebensdauer des Akkus kann verlängert werden, wenn der Ladestand zwischen ca. 20 % und 80 % gehalten wird. Vermeiden Sie zudem extreme Temperaturen, da Hitze den Akku schädigt und Kälte zu einem vorübergehenden Kapazitätsverlust führt, sowie gleichzeitige starke Entladung den Akku ebenfalls schädigt. Temperaturen unter -10°C oder über

60°C sollten grundsätzlich vermieden werden. Mit zunehmender Alterung wird sich die Kapazität des Akkus aber auch bei guter Pflege verringern.

Technische Daten

TYP	AEG Akku (vollintegriert)	
VARIANTEN-NR.	7610/300709	7609/300710
NENNSPANNUNG	36 V	36 V
NENNKAPAZITÄT	13 Ah	17,5 Ah
ENERGIE	468 Wh	630 Wh
GEWICHT (CA.)	3,4 kg	3,4 kg
ZULÄSSIGER TEMPERATURBEREICH	Betrieb: -5°C - $+40^{\circ}\text{C}$	
	Laden: 0°C - 40°C	
	Lagern: $+10^{\circ}\text{C}$ - $+40^{\circ}\text{C}$	

Pflege- und Lagerhinweise

Halten Sie das Produkt sauber, um eine sichere und effektive Nutzung zu gewährleisten. Achten Sie insbesondere darauf, dass die Kontakte und die Ladebuchse frei von Verschmutzungen sind. Die Oberfläche des Produktes können Sie mit einem trockenem Tuch von Hand reinigen.

Lagern Sie den Akku in einem trockenen, vor großen Temperaturunterschieden und vor äußeren Einflüssen geschützten, kühlen Raum (ideal 10°C - 15°C). Der Akku sollte mindestens zu 50 % geladen sein. Kontrollieren Sie spätestens alle 3 Monate den Ladezustand und laden Sie den Akku bei Bedarf für mind. 2 Stunden nach.

Garantie-Informationen

i Bewahren Sie den Versandkarton des Akku für den Fall einer Reklamation bzw. Rücksendung auf!

Wir gewähren für diesen Artikel die gesetzliche Gewährleistungszeit. Diese beginnt ab dem Kaufdatum (Kassenbon, Kaufbeleg). Während der Gewährleistungszeit können defekte Produkte beim Verkäufer oder bei der angegebenen Serviceadresse reklamiert werden. In dieser Zeit werden sämtliche Mängel, die auf Material- oder Funktionsfehler zurückzuführen sind, kostenlos behoben. Davon ausgenommen sind normaler Verschleiß und Abnutzung oder Schäden, die durch Unfälle, unsachgemäßem Gebrauch, Sturz/Stoß oder durch Veränderungen am Produkt entstanden sind. Mit der Reparatur oder Austausch des Produktes beginnt kein neuer Gewährleistungszeitraum.

Kontakt-/Serviceadresse

Prophete In Moving GmbH
Lindenstr. 50 | D-33378 Rheda-Wiedenbrück
www.prophete.de | info@prophete.de

Entsorgungshinweise



Akkus gehören nicht in den Hausmüll. Als Verbraucher sind Sie gesetzlich verpflichtet, gebrauchte Batterien und Akkus zurückzugeben. Zur Entsorgung wenden Sie sich an unseren Service.

Entsorgen Sie die Verpackung umweltgerecht und sortenrein in bereitgestellten Sammelbehältern. Möglichkeiten zur Entsorgung erfahren Sie bei Ihrer Gemeinde- oder Stadtverwaltung.

EG-Konformitätserklärung

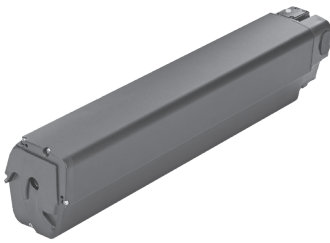


Die EG-Konformitätserklärung zu diesem Produkt finden Sie unter www.prophete.de.

prophete

User manual

AEG Battery (fully integrated)



Notes on this manual

Be sure to read these instructions carefully before using the product for the first time. This will help you become familiar with the product more quickly and avoid incorrect operation that could lead to damage or accidents. In particular, follow the safety and hazard warnings.

Please also observe the instructions and safety information in the operating instructions for the e-bike/charger.

Keep these instructions and pass them on if you sell or pass on the product.

The latest version of these instructions is available for download on our website.

Intended use

The battery may only be used if it is in perfect, functional condition.

The battery is only suitable for powering a compatible Prophete e-bike and may not be used for other purposes, such as in e-bikes from other manufacturers, other Prophete e-bikes, or completely different applications.

The generally applicable laws and regulations for accident prevention and environmental protection in the respective country of use must be observed. All safety instructions and handling instructions in this manual must be observed.

General safety instructions

RISK OF ACCIDENTS, FIRE, SHORT CIRCUITS AND EXPLOSION!

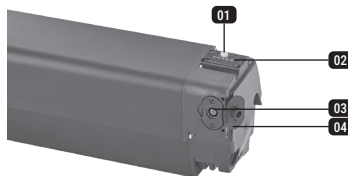
- This product can be used by children aged 8 years and over, as well as by persons with reduced physical, sensory, or mental capabilities, or lacking experience and knowledge, provided they are supervised or have been instructed on how to use the device safely and understand the resulting hazards.
- Do not modify the battery.
- Only use the original charger for the e-bike or the Prophete Smart Universal Charger to charge the battery. Do not charge the battery unattended.
- Always keep the charging socket closed with the cover after charging.
- Ensure that no conductive objects (e.g., paper clips) come near the battery contacts and the charging socket. Never touch them with wet hands.
- Keep the battery away from fire and excessive heat. Do not immerse the battery in water, and never place it in a microwave. Do not subject the battery to intense shocks or prolonged vibrations, as this may

damage the battery cells and cause electrolyte to leak out.

- If you notice smoke, unusual noises, odors, deformation, swelling, or heat, discontinue use. Do not use the battery if it is obviously defective or the casing is damaged.
- If the battery is misused or damaged, fluid may leak out. Avoid contact, as this may cause skin irritation or burns. Do not handle a leaking battery without protective gloves. If you come into contact with leaked components, rinse thoroughly with water. If the fluid gets into your eyes, seek medical attention immediately.
- If the battery is damaged or misused, fumes may escape. Provide fresh air and seek medical attention if you experience any discomfort. The fumes may irritate the respiratory tract.
- Remove the battery when transporting the e-bike (e.g., using a car rack system). Do not expose the battery to strong shocks or sustained vibrations. Ensure it is securely stored when transporting it in the vehicle.
- Do not use high-pressure cleaners or solvents such as thinner, benzene, glass cleaner, etc. for cleaning, as this may damage the product.

Scope of delivery / Component description

1 x Battery 1 x User manual



- 01 Button
- 02 Charge level indicator
- 03 Charging socket
- 04 Cover

Operation

To turn on the battery, press the button 01 on the battery. The LED display 02 will then show the current battery charge level. The charging socket 03 is protected by the cover 04. Make sure it is always completely covered and only slide it aside for charging. For instructions on inserting/removing the battery and charging, refer to the operating instructions for the e-bike or charger.

Instructions for use

The battery is delivered partially charged. To achieve full performance, fully charge it before first use. The battery can be charged at any charge level. Interrupting the charging process will not damage the battery.

The battery is a consumable item and is subject to a natural loss of capacity over its lifetime. The battery's lifespan can be extended by keeping the charge level between approximately 20% and 80%. Also, avoid extreme temperatures, as heat damages the battery and cold leads to a temporary loss of capacity. Concurrent discharge also damages the battery. Temperatures below -10°C or above 60°C should generally be avoided. However, with increasing age, the battery's capacity will decrease, even with proper care.

Technical data

TYPE	AEG Battery (fully integrated)	
VARIANT NO.	7610/300709	7609/300710
NOMINAL VOLTAGE	36 V	36 V
NOMINAL CAPACITY	13 Ah	17,5 Ah
ENERGY	468 Wh	630 Wh
WEIGHT (APPROX.)	3,4 kg	3,4 kg
PERMISSIBLE TEMPERATURE RANGE	Operation: -5°C - +40°C	
	Charging: 0 °C - 40 °C	
	Storage: +10°C - +40°C	

Care and storage instructions

Keep the product clean to ensure safe and effective use. Pay particular attention to ensuring the contacts and charging port are free of dirt.

You can clean the surface of the product by hand with a dry cloth.

Store the battery in a cool, dry place (ideally 10°C - 15°C) that is protected from large temperature fluctuations and external influences. The battery should be at least 50% charged. Check the charge level at least every three months and recharge the battery for at least two hours if necessary.

Warranty information

i Please keep the battery's shipping carton in case of a complaint or return!

We provide the statutory warranty period for this product. This begins on the date of purchase (receipt, proof of purchase). During the warranty period, defective products can be reported to the seller or the specified service address. During this period, all defects due to material or functional defects will be repaired free of charge. This does not include normal wear and tear or damage caused by accidents, improper use, falls/impacts, or modifications to the product. Repairing or replacing the product does not start a new warranty period.

Contact/Service address

Prophete In Moving GmbH
Lindenstr. 50 | D-33378 Rheda-Wiedenbrück
www.prophete.de | info@prophete.de

Disposal instructions



Rechargeable batteries do not belong in household waste. As a consumer, you are legally obliged to return used batteries. For disposal, please contact our customer service department.

Dispose of the packaging in an environmentally friendly and segregated manner in the provided containers. Contact your local municipal or municipal administration for information on disposal options.

EC Declaration of conformity



The EC Declaration of Conformity for this product can be found at www.prophete.de.